



# GERRIDA



СДЕЛАНО  
В РОССИИ

ПРОИЗВОДСТВО  
И ПРОДАЖА  
ПРИБОРОВ УЧЕТА  
ЭНЕРГОРЕСУРСОВ



## О КОМПАНИИ

Компания «ГЕРРИДА» основана в 2010 году и специализируется на разработке и производстве приборов учета энергоресурсов.

Название бренда **GERRIDA** происходит от латинского наименования всем известного насекомого «водомерки», так красиво скользящего по глади озера. Водомерка, как символ бережного отношения к природным ресурсам, и лежит в основе мировоззрения компании. Понимая потребность современного мира в разумном потреблении и экономии природных ресурсов, специалисты компании разработали счетчики воды, которые позволяют удовлетворить все потребности, предъявляемые к современным приборам учета: высокое качество, надежность, простота установки и невысокая цена.

Богатый опыт и знания, накопленные специалистами, позволили компании занять уникальное положение на растущем рынке приборов учета энергоресурсов.

## НАШИ ЦЕННОСТИ

Главной ценностью компании **ГЕРРИДА** являются ее партнеры. На сегодняшний день это более 1000 компаний из России и стран СНГ, среди которых как небольшие розничные, так и ведущие оптовые компании и строительно-монтажные организации.






Принцип нашей работы — честное партнерство и соблюдение всех договоренностей!







## ПРЕИМУЩЕСТВА РАБОТЫ С НАМИ

-  Индивидуальные условия сотрудничества:  
гибкая система скидок, различная форма оплаты
-  Кратчайшие сроки от получения заявки до ее исполнения
-  Бесперебойные поставки продукции в полном объеме
-  Обеспечение гарантийных обязательств
-  Представительства завода в крупных городах России



# БЫТОВЫЕ СЧЕТЧИКИ ВОДЫ

## Счетчик воды крыльчатый

Счетчики воды крыльчатые одноструйные СВК-15 с визуальным считыванием предназначены для измерения объема горячей и холодной воды, протекающей по трубопроводу в системах холодного и горячего водоснабжения. Показания отображаются на передней панели вычислительного механизма. Для их считывания необходим непосредственный доступ к счетчику.

Преимуществом данной модификации водосчетчика является высокая надежность и доступная цена.

Счетчики соответствуют требованиям ГОСТ Р 50601-93.

Зарегистрированы в государственном реестре средств измерений под № 75657-19.

Гарантийный срок эксплуатации счетчика – 6 лет

Средний срок службы – 12 лет

Интервал между поверками – 6 лет







CBK-15X – для холодной воды, 110 мм

CBK-15GM – универсальный, 80 мм

Наименование характеристики	Модель		
	CBK-15Г	CBK-15GM	CBK-15X
Диаметр условного прохода (DN), мм	15		
Максимальное давление воды, МПа	1,6		
Класс точности	В горизонтальная установка А вертикальная установка		
Наименьший расход воды, м <sup>3</sup> /ч			
класс А	0,06		
класс В	0,03		
Номинальный расход воды, м <sup>3</sup> /ч	1,5		
Наибольший расход воды, м <sup>3</sup> /ч	3		
Габаритные размеры, мм, не более			
Длина	110	80	110
Длина с монтажными штуцерами	190	150	190
Диапазон рабочих температур воды, С	от +5 до +90		от +5 до +40

# БЫТОВЫЕ СЧЕТЧИКИ ВОДЫ

## Счетчик воды крыльчатый с импульсным выходом

Счетчик воды крыльчатый одноструйный СВК-15ГИ/ГМИ с импульсным выходом имеет герконовый датчик для дистанционной передачи показаний.

Счетчик предназначен для измерения объема горячей и холодной воды, протекающей по трубопроводу.

Счетчики с импульсным выходом могут быть подключены к системам сбора данных.

Для считывания показаний нет необходимости доступа к счетчику.

К преимуществам данной модификации водосчетчика можно отнести легкость подключения, своевременную передачу показаний без участия жильцов дома.

Счетчики соответствуют требованиям ГОСТ Р 50601-93.

Зарегистрированы в государственном реестре средств измерений под № 75657-19

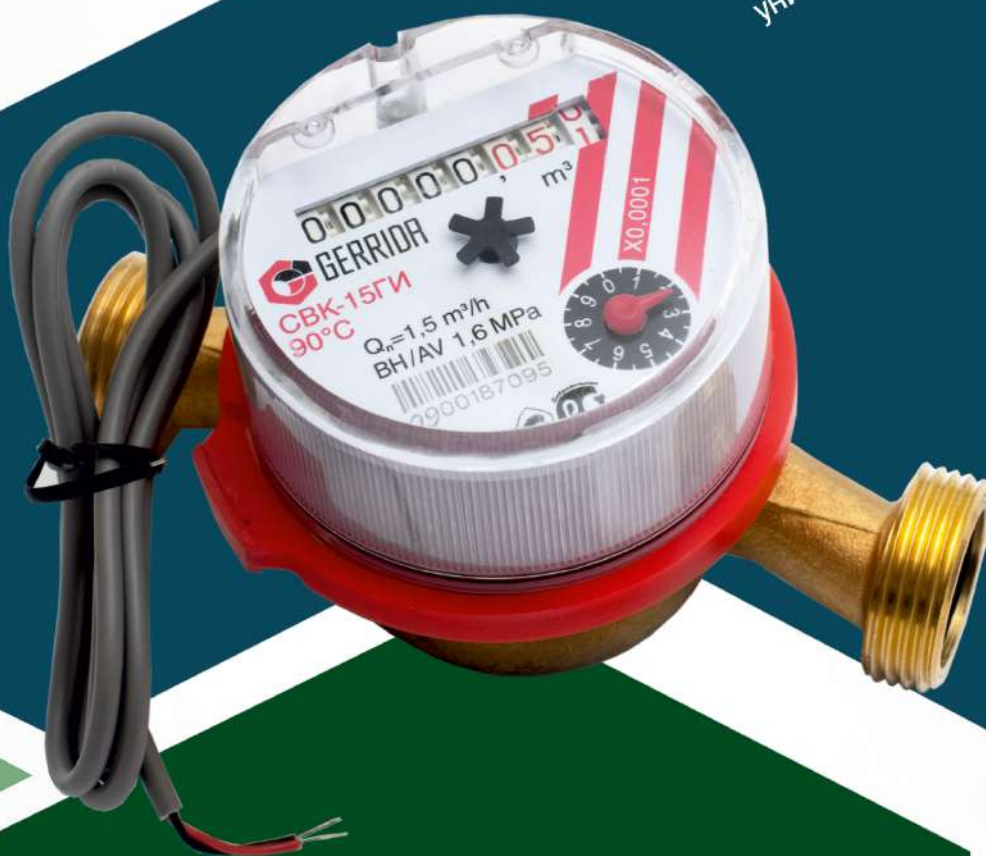


Гарантийный срок эксплуатации счетчика – 6 лет

Средний срок службы – 12 лет

Интервал между поверками – 6 лет





Наименование характеристики	Модель	
	СВК-15ГИ	СВК-15ГМИ
Диаметр условного прохода (DN), мм	15	
Вес импульса, л/имп	10	
Максимальное давление воды, МПа	16	
Тип импульсного выхода	герконовый датчик	
Класс точности	В	горизонтальная установка
	А	вертикальная установка
Наименьший расход воды, м <sup>3</sup> /ч		
класс А	0,06	
класс В	0,03	
Номинальный расход воды, м <sup>3</sup> /ч	15	
Наибольший расход воды, м <sup>3</sup> /ч	3	
Габаритные размеры, мм, не более		
Длина	110	80
Длина с монтажными штуцерами	190	150
Диапазон рабочих температур воды, С	от +5 до +90	

# БЫТОВЫЕ СЧЕТЧИКИ ВОДЫ

## Счетчик воды крыльчатый в пластиковом корпусе

Счетчик воды крыльчатый одноструйный СВК-15ГП в пластиковом корпусе предназначен для использования в домах, оборудованных системой подачи чистой питьевой воды, исключающей необходимость установки дополнительных фильтров.

Централизованная система фильтрации воды позволит пить воду из крана, без дополнительного очищения и кипячения.

Гарантийный срок эксплуатации счетчика – 6 лет

Средний срок службы – 12 лет

Интервал между поверками – 6 лет







CBK-15ГП

Наименование характеристики	Модель
	CBK-15ГП
Диаметр условного прохода (DN), мм	15
Максимальное давление воды, МПа	1,0
Класс точности	В горизонтальная установка
	А вертикальная установка
Наименьший расход воды, м <sup>3</sup> /ч	
класс А	0,06
класс В	0,03
Номинальный расход воды, м <sup>3</sup> /ч	1,5
Наибольший расход воды, м <sup>3</sup> /ч	3
Габаритные размеры, мм, не более	
Длина	110
Длина с монтажными штуцерами	190
Диапазон рабочих температур воды, С	от +5 до +40

# БЫТОВЫЕ СЧЕТЧИКИ ВОДЫ

## Счетчик воды крыльчатый в пластиковом корпусе с импульсным выходом

Счетчик воды крыльчатый одноструйный СВК-15ГПИ в пластиковом корпусе с импульсным выходом предназначен для использования в домах, оборудованных системой подачи чистой питьевой воды, исключая необходимость установки дополнительных фильтров.

Централизованная система фильтрации воды позволит пить воду из крана, без дополнительного очищения и кипячения.

Счетчики с импульсным выходом могут быть подключены к системам сбора данных, что исключает необходимость доступа к счетчику и участия жильцов в снятии показаний.

Гарантийный срок эксплуатации счетчика – 6 лет

Средний срок службы – 12 лет

Интервал между поверками – 6 лет







Наименование характеристики	Модель
	CBK-15TPI
Диаметр условного прохода (DN), мм	15
Максимальное давление воды, МПа	1,0
Тип импульсного выхода	НАМVP
Вес импульса, л/имп	10
Класс точности	В горизонтальная установка
	А вертикальная установка
Наименьший расход воды, м <sup>3</sup> /ч	
класс А	0,06
класс В	0,03
Номинальный расход воды, м <sup>3</sup> /ч	1,5
Наибольший расход воды, м <sup>3</sup> /ч	3
Габаритные размеры, мм, не более	
Длина	110
Длина с монтажными штуцерами	190
Диапазон рабочих температур воды, С	от +5 до +40

# БЫТОВЫЕ СЧЕТЧИКИ ВОДЫ

## Счетчик воды крыльчатый электронный с радиомодулем LoRaWAN класс С

Счетчик воды крыльчатый одноструйный СВК-15ГЦ с радиомодулем предназначен для дистанционной передачи показаний. Значения счетчика периодически накапливаются в энергонезависимой памяти устройства, и передаются с накопленными данными, а также с данными текущих значений счетчика, посредством радиосвязи в сеть LoRaWAN.

Счетчик предназначен для измерения объема горячей и холодной воды, протекающей по трубопроводу. Для считывания показаний нет необходимости доступа к счетчику. К преимуществам данной модификации водосчетчика можно отнести легкость подключения, своевременную передачу показаний без участия жильцов дома.

Счетчики соответствуют требованиям ГОСТ Р 50601-93.

Зарегистрированы в государственном реестре средств измерений под № 75657-19

Гарантийный срок  
эксплуатации счетчика – 3 лет

Средний срок службы – 12 лет

Интервал между поверками – 6 лет







CBK-15ГЦ

Наименование характеристики	Модель
	CBK-15ГЦ
Диаметр условного прохода (DN), мм	15
Класс точности	В горизонтальная установка А вертикальная установка
Интерфейс	радиомодуль LoRaWAN
Класс устройства LoRaWAN	А
Количество каналов Lora	до 16
Рабочая частота, МГц	865-868 (KZ) 863-870 (RU) 863-870 (EU)
Способ активации в сети LoRaWAN	ОТАА
Тип антенны LoRa	внутренняя
Чувствительность приемника, дБм	до 25
Скорость передачи данных, кбит/сек	03.....40
Дальность связи в условиях городской застройки, км	до 5
Дальность связи в условиях прямой видимости, км	до 15
Диапазон рабочих температур воды, С	от +5 до +90

# БЫТОВЫЕ СЧЕТЧИКИ ВОДЫ

## Счетчик воды крыльчатый

Счетчики воды крыльчатые одноструйные СВК-20 с визуальным считыванием предназначены для измерения объема горячей и холодной воды протекающей по трубопроводу в системах холодного и горячего водоснабжения. Показания отображаются на передней панели вычислительного механизма. Для их считывания необходим непосредственный доступ к счетчику.

Преимуществом данной модификации водосчетчика является высокая надежность и доступная цена.

Счетчики соответствуют требованиям ГОСТ Р 50601-93.

Зарегистрированы в государственном реестре средств измерений под № 75657-19

Гарантийный срок эксплуатации счетчика – 6 лет

Средний срок службы – 12 лет

Интервал между поверками – 6 лет



СВК-20Х –  
для холодной воды





CBK-20Г –  
универсальный

Наименование характеристики	Модель	
	CBK-20Г	CBK-20X
Диаметр условного прохода (DN), мм	20	
Максимальное давление воды, МПа	1,6	
Класс точности	В горизонтальная установка А вертикальная установка	
Наименьший расход воды, м <sup>3</sup> /ч		
класс А	0,1	
класс В	0,05	
Номинальный расход воды, м <sup>3</sup> /ч	2,5	
Наибольший расход воды, м <sup>3</sup> /ч	5	
Габаритные размеры, мм, не более		
Длина	130	130
Длина с монтажными штуцерами	230	230
Диапазон рабочих температур воды, С	от +5 до +90	

# БЫТОВЫЕ СЧЕТЧИКИ ВОДЫ

## Счетчик воды крыльчатый с импульсным выходом

Счетчик воды крыльчатый одноструйный СВК-20ГИ с импульсным выходом имеет герконовый датчик для дистанционной передачи показаний. Счетчик предназначен для измерения объема горячей и холодной воды, протекающей по трубопроводу.

Счетчики с импульсным выходом могут быть подключены к системам сбора данных.

Для считывания показаний нет необходимости доступа к счетчику. К преимуществам данной модификации водосчетчика можно отнести легкость подключения, своевременную передачу показаний без участия жильцов дома.

Счетчики соответствуют требованиям ГОСТ Р 50601-93.

Зарегистрированы в государственном реестре средств измерений под № 75657-19.



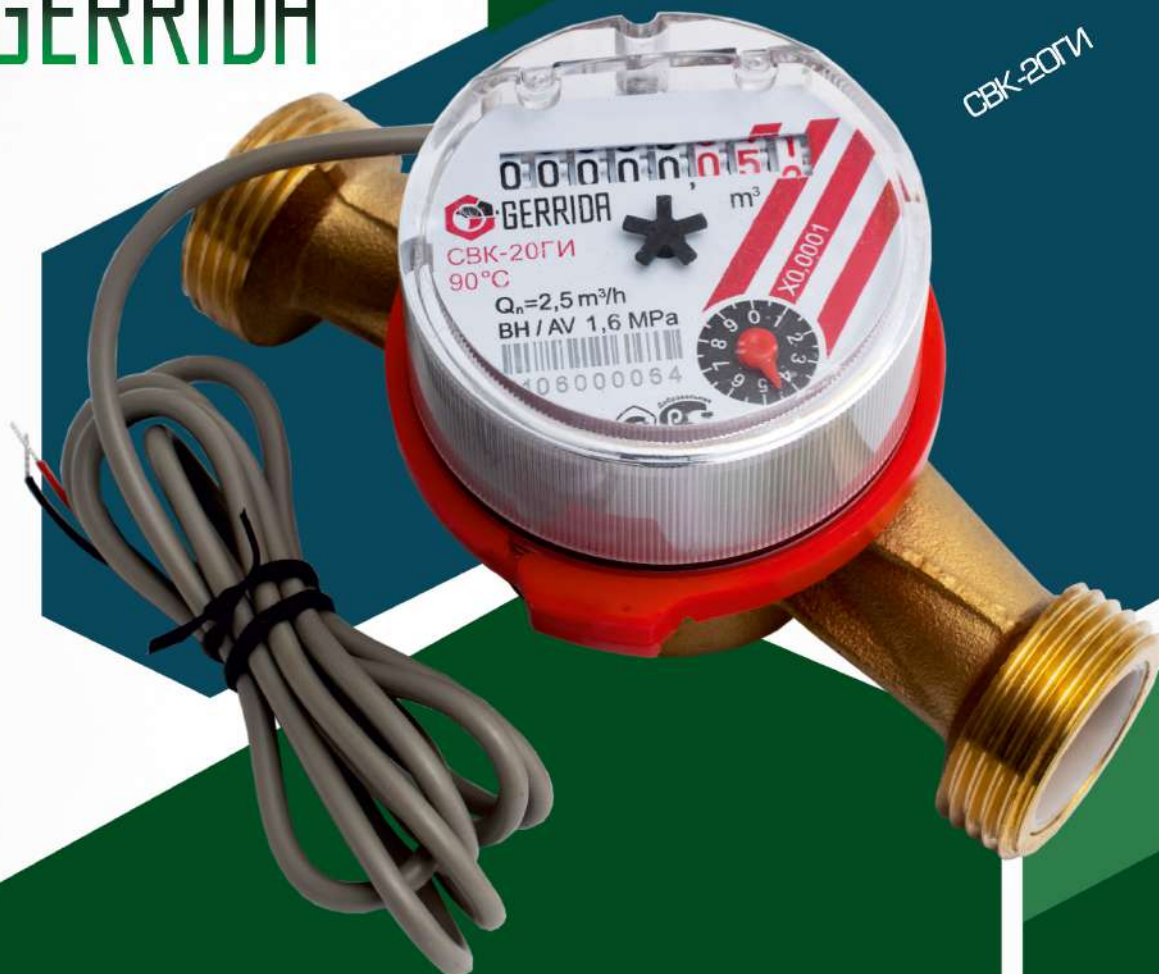
Гарантийный срок  
эксплуатации счетчика – 6 лет

Средний срок службы – 12 лет

Интервал между поверками – 6 лет







Наименование характеристики	Модель
	CBK-20ГИ
Диаметр условного прохода (DN), мм	20
Максимальное давление воды, МПа	1,6
Тип импульсного выхода	герконовый датчик
Вес импульса, л/имп	10
Класс точности	В горизонтальная установка
	А вертикальная установка
Наименьший расход воды, м³/ч	
класс А	0,1
класс В	0,05
Номинальный расход воды, м³/ч	2,5
Наибольший расход воды, м³/ч	5
Габаритные размеры, мм, не более	
Длина	130
Длина с монтажными штуцерами	230
Диапазон рабочих температур воды, С	от +5 до +90



# ОБЩЕДОМОВЫЕ И ПРОМЫШЛЕННЫЕ СЧЕТЧИКИ ВОДЫ

## Счетчик воды крыльчатый многоструйный

Счетчики воды крыльчатые многоструйные СВКМ с визуальным считыванием предназначены для измерения объема горячей и холодной воды, протекающей по трубопроводу в системах холодного и горячего водоснабжения. Показания отображаются на передней панели вычислительного механизма. Для их считывания необходим непосредственный доступ к счетчику.

Преимуществом данной модификации водосчетчика является высокая надежность и доступная цена.

Счетчики соответствуют требованиям ГОСТ Р 50601-93.

Зарегистрированы в государственном реестре средств измерений под № 75657-19.





SVKM-50Г

Гарантийный срок  
эксплуатации  
счетчика – 6 лет

Средний срок службы – 12 лет

Интервал между поверками – 6 лет

Наименование характеристики	Модель			
	SVKM-25Г	SVKM-32Г	SVKM-40Г	SVKM-50Г
Диаметр условного прохода (DN), мм	25	32	40	50
Максимальное давление воды, МПа	1,6			
Класс точности	B – горизонтальная установка			
Наименьший расход воды, м <sup>3</sup> /ч				
класс B	0,07	0,12	0,2	0,45
Номинальный расход воды, м <sup>3</sup> /ч	3,5	6	10	15
Наибольший расход воды, м <sup>3</sup> /ч	7	12	20	30
Габаритные размеры, мм, не более				
Длина	280	280	300	300
Длина с монтажными штуцерами	380	380	440	440
Диапазон рабочих температур воды, С	от +5 до +90			



## ОБЩЕДОМОВЫЕ И ПРОМЫШЛЕННЫЕ СЧЕТЧИКИ ВОДЫ

Счетчик воды крыльчатый многоструйный  
с импульсным выходом

Счетчики воды крыльчатые многоструйные СВКМ с импульсным выходом имеет герконовый датчик для дистанционной передачи показаний. Счетчик предназначен для измерения объема горячей и холодной воды, протекающей по трубопроводу. Для считывания показаний нет необходимости доступа к счетчику.

К преимуществам данной модификации водосчетчика можно отнести легкость подключения, своевременную передачу показаний без участия жильцов дома.

Счетчики соответствуют требованиям ГОСТ Р 50601-93.

Зарегистрированы в государственном реестре средств измерений под № 75657-19.





СВКМ-40ГИ

Гарантийный срок  
эксплуатации  
счетчика – 6 лет

Средний срок службы – 12 лет

Интервал между поверками – 6 лет

Наименование характеристики	Модель			
	СВКМ-25ГИ	СВКМ-32ГИ	СВКМ-40ГИ	СВКМ-50ГИ
Диаметр условного прохода (DN), мм	25	32	40	50
Тип импульсного выхода	герконовый датчик			
Вес импульса, л/имп	100			
Максимальное давление воды, МПа	1,6			
Класс точности	B – горизонтальная установка			
Наименьший расход воды, м <sup>3</sup> /ч				
класс B	0,07	0,12	0,2	0,45
Номинальный расход воды, м <sup>3</sup> /ч	3,5	6	10	15
Наибольший расход воды, м <sup>3</sup> /ч	7	12	20	30
Габаритные размеры, мм, не более				
Длина	280	280	300	300
Длина с монтажными штуцерами	380	380	440	440
Диапазон рабочих температур воды, С	от +5 до +90			

# МОКРОХОДНЫЕ СЧЕТЧИКИ ВОДЫ

Счетчик воды крыльчатый многоструйный  
мокроходный с глицериновым наполнением

Мокроходные счетчики воды предназначены для измерения объема холодной воды в затопляемых колодцах и помещениях с повышенной влажностью. Индикаторное устройство заполнено глицерином для предотвращения загрязнения.

Мокроходные счетчики имеют высокую степень защиты IP68.

Гарантийный срок эксплуатации счетчика – 6 лет

Средний срок службы – 12 лет

Интервал между поверками – 6 лет



SBKM-15XK



CBKM-20XK



Наименование характеристики	Модель	
	CBKM-15XK	CBKM-20XK
Диаметр условного прохода (DN), мм	15	20
Степень защиты	IP68	
Максимальное давление воды, МПа	1,6	
Класс точности	B – горизонтальная установка	
Наименьший расход воды, м <sup>3</sup> /ч		
Номинальный расход воды, м <sup>3</sup> /ч	15	25
Наибольший расход воды, м <sup>3</sup> /ч	3	5
Габаритные размеры, мм, не более		
Длина	165	195
Длина с монтажными штуцерами	235	270
Диапазон рабочих температур воды, С	от +5 до +40	

# МОКРОХОДНЫЕ СЧЕТЧИКИ ВОДЫ

Счетчик воды крыльчатый многоструйный  
мокроходный с глицериновым наполнением

Мокроходные счетчики воды предназначены для измерения объема холодной воды в затопляемых колодцах и помещениях с повышенной влажностью. Индикаторное устройство заполнено глицерином для предотвращения загрязнения.

Мокроходные счетчики имеют высокую степень защиты IP68.

Гарантийный срок эксплуатации счетчика – 6 лет

Средний срок службы – 12 лет

Интервал между поверками – 6 лет



СВКМ-32ХК



СВКМ-25ХК



Наименование характеристики	Модель			
	СВКМ-25ХК	СВКМ-32ХК	СВКМ-40ХК	СВКМ-50ХК
Диаметр условного прохода (DN), мм	25	32	40	50
Степень защиты	IP68			
Максимальное давление воды, МПа	16			
Класс точности	B – горизонтальная установка			
Наименьший расход воды, м <sup>3</sup> /ч				
Номинальный расход воды, м <sup>3</sup> /ч	3,5	6	10	15
Наибольший расход воды, м <sup>3</sup> /ч	7	12	20	30
Габаритные размеры, мм, не более				
Длина	260	260	300	300
Длина с монтажными штуцерами	380	380	440	440
Диапазон рабочих температур воды, С	от +5 до +40			





# GERRIDA

RUSSIAN FEDERATION

№ 0165805

## СИСТЕМА ДОБРОВОЛЬНОЙ СЕРТИФИКАЦИИ «ПРОМТЕХСТАНДАРТ»

№РОСС RU.32001.04ИБФ1 в едином реестре зарегистрированных систем добровольной сертификации  
ФЕДЕРАЛЬНОЕ АГЕНТСТВО ПО ТЕХНИЧЕСКОМУ РЕГУЛИРОВАНИЮ И МЕТРОЛОГИИ

## СЕРТИФИКАТ СООТВЕТСТВИЯ



Регистрационный номер РОСС RU.32001.04ИБФ1.ОСП26.23882

Срок действия с 14.09.2022 по 13.09.2025

**ОРГАН ПО СЕРТИФИКАЦИИ** № РОСС RU.32001.04ИБФ1.ОСП26, Общество с ограниченной ответственностью «ГАРАНТ», 119017, г. Москва, вн.тер.г. муниципальный округ Замоскворечье, ул. Пятницкая, д. 37, помещ. 1/1, офис 184, ИНН: 9705173168, ОГРН: 1227700390741, email: garant.cert@yandex.ru

**ПРОДУКЦИЯ** Счётчики воды крыльчатые СВК, СВКМ.  
Торговая марка GERRIDA. Серийный выпуск.

код ОК

код ТН ВЭД  
9028 20 000 0

**СООТВЕТСТВУЕТ ТРЕБОВАНИЯМ НОРМАТИВНЫХ ДОКУМЕНТОВ**  
ГОСТ Р 50601-93 СЧЁТЧИКИ ПИТЬЕВОЙ ВОДЫ КРЫЛЬЧАТЫЕ, ТУ 4213-001-34189279-2018  
СЧЁТЧИКИ ВОДЫ КРЫЛЬЧАТЫЕ СВК, СВКМ

**ИЗГОТОВИТЕЛЬ** Общество с ограниченной ответственностью ПКФ «ГЕРРИДА»  
Адрес: Россия, 350032, Краснодарский край, город Краснодар, хутор Октябрьский, улица Живописная, дом 72Б, помещение 201, ИНН: 2311279920, ОГРН: 1182375095000, телефон: (861) 279-69-62, электронная почта: info@gerrida.com

**СЕРТИФИКАТ ВЫДАН** Общество с ограниченной ответственностью ПКФ «ГЕРРИДА»  
Адрес: Россия, 350032, Краснодарский край, город Краснодар, хутор Октябрьский, улица Живописная, дом 72Б, помещение 201, ИНН: 2311279920, ОГРН: 1182375095000, телефон: (861) 279-69-62, электронная почта: info@gerrida.com

**НА ОСНОВАНИИ** Протокол испытаний № MS-ИЛ-003-0105 от 13.09.2022  
Испытательная лаборатория ООО «МОСТЕХНОРУС» аттестат аккредитации  
№РОСС RU.32396.04НТЦ0.ИЛ01 от 13.04.2021

**ДОПОЛНИТЕЛЬНАЯ ИНФОРМАЦИЯ** Схема сертификации: 1с (ГОСТ Р 53603-2009. Оценка соответствия. Схемы сертификации продукции в Российской Федерации).



Проверка  
подлинности  
сертификата  
соответствия



Руководитель органа

*A. Usol'tsev*  
подпись

А.С. Усольцев

инициалы, фамилия

Эксперт

*L.K. Sluzhka*  
подпись

Л.К. Слуцкая

инициалы, фамилия

Настоящий сертификат соответствия обязывает организацию поддерживать выпуск (реализацию) продукции в соответствии с вышеуказанным стандартом, что будет заходить под контролем органа по сертификации системы добровольной сертификации «ПромТехСтандарт» и подтверждаться при прохождении ежегодного инспекционного контроля.

ГОСТ Р 53603-2009, введен 2009 г. № 13.04.2021



# ДЛЯ ЗАМЕТОК

GERRIDA

Наведите камеру телефона  
на QR-код для перехода  
на наш сайт  
[www.gerrida.com](http://www.gerrida.com)



СДЕЛАНО  
В РОССИИ

## КОНТАКТЫ

Центральный офис:  
420108, РФ, Республика Татарстан,  
г. Казань, ул. Мазита Гафури, д. 50,  
помещение 203  
Тел: +7 (843) 279-69-62, +7 (800) 234-69-62  
[info@gerrida.com](mailto:info@gerrida.com)



## Представительства:

г. Астрахань  
Тел: +7 (967) 337-34-47  
[astra@gerrida.com](mailto:astra@gerrida.com)

г. Новосибирск  
Тел: +7 (923) 129-46-01  
[nsk@gerrida.com](mailto:nsk@gerrida.com)

г. Екатеринбург  
Тел: +7 (902) 279-83-38  
[legruz@mail.ru](mailto:legruz@mail.ru)

г. Пермь  
Тел: +7 (908) 276-38-32  
[perm@gerrida.com](mailto:perm@gerrida.com)

г. Москва  
Тел: +7 (927) 433-55-57  
[mamonov.vadim.1989@mail.ru](mailto:mamonov.vadim.1989@mail.ru)

г. Ростов-на-Дону  
Тел: +7 (918) 520-67-73,  
+7 (989) 517-57-51  
[rostov@gerrida.com](mailto:rostov@gerrida.com)

г. Нижний Новгород  
Тел: +7 (987) 530-69-99  
[fvvk@mail.ru](mailto:fvvk@mail.ru)

г. Санкт-Петербург  
Тел: +7 (812) 458-35-45  
[spb@gerrida.com](mailto:spb@gerrida.com)